

Option Seibu Core Stitch

Seibu

Made in Japan – since 1972

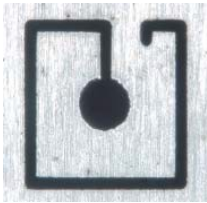
Eine Revolution in der Drahterosion

Ausfallteile – ein leidiges Thema beim Drahterodieren.

Anbindungen stehen lassen – nach dem Schneiden Kerne manuell mit Magneten, Klebstoff oder anderen Hilfsmitteln fixieren – Anbindungen abschneiden – Fixierungen und Kerne manuell entfernen. Oder Zerstörsschnitte ausführen. Und das vielleicht dutzendfach. Aufwändig und teuer.

Konventionell:

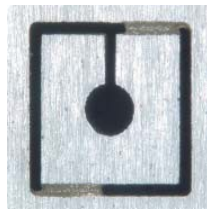
Ausfallteil mit normaler Anbindung



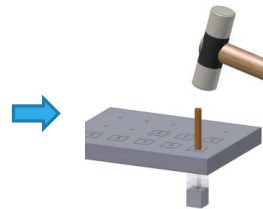
Entfernen des Ausfallteils erst nach manueller Fixierung und durch zusätzlichen Trennschnitt möglich!

Mit Core Stitch:

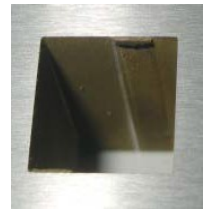
Automatische Anheftung



Einfaches heraustrennen



Weitere Bearbeitung sofort möglich



Die Lösung heißt Core Stitch. Mit dieser von Seibu patentierten Erfindung fixiert die Drahterodiermaschine das Ausfallteil selbst. Beim Schneiden - ganz nebenbei. Dazu werden beim Schnitt spezielle elektrische Parameter verwendet, durch die im oberen Bereich des Werkstücks eine Art Lötvorgang erfolgt, der das Ausfallteil fixiert (sh. Bild). Es kann dann später leicht herausgelöst werden.



Beispiel eines Werkstückes mit Core Stitch.

An den hellen Stellen sind die Kerne fixiert.



Option Seibu Core Stitch

Seibu

Made in Japan – since 1972

A revolution in wire EDM

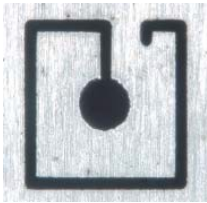
Core parts – a tiresome topic in wire EDM.

Leave a portion uncut as linkage – fix cores manually after cutting with magnets, cement or other aid – cut off linkage – remove fixtures and cores manually. Or carry out destroy cuts.

All that probably dozens of times. Wasteful and costly.

Conventional:

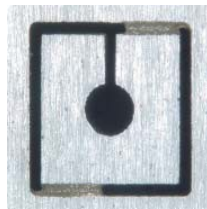
Core part with normal linkage



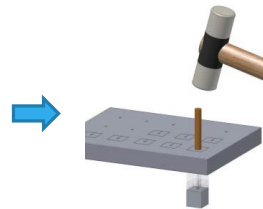
Removal of the core part only possible after manual fixation and by additional separating cut!

With Core Stitch:

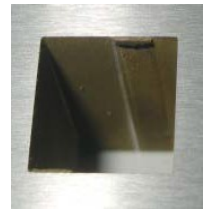
Automatic fixing



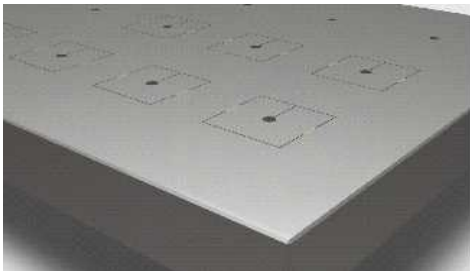
Easy removal



Further processing immediately possible



The solution is provided by Core Stitch. With this patented Seibu invention, the machine itself fixes the core. During cutting - incidentally. Using special electrical parameters, the machine carries out sort of a soldering process in the upper workpiece section, thus fixing the core (see picture). The core can later easily be removed.



Example of a workpiece with Core Stitch.

The bright sections are the fixtures.

